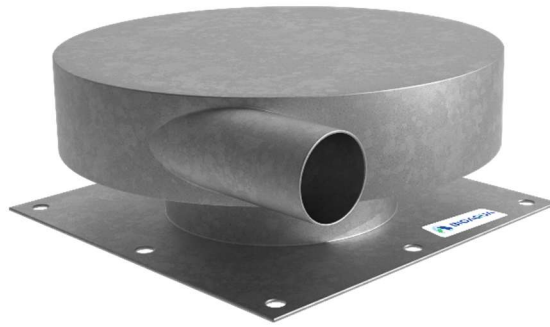


NAZWA PRODUKTU

**Regulator przepływu
podwieszany**

TYP

AquaREG-SN-P



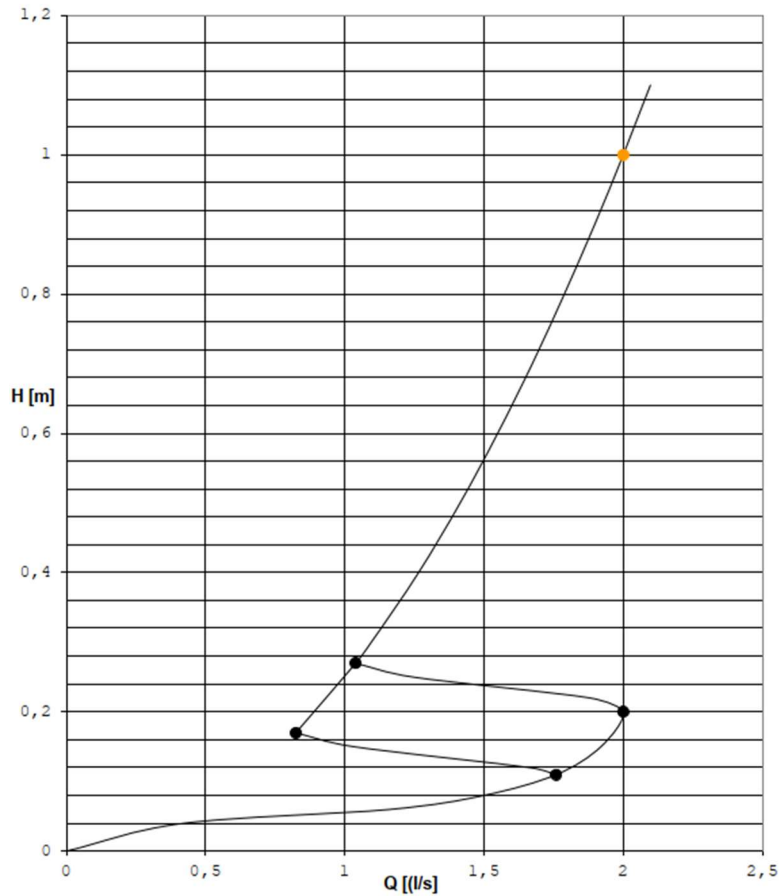
OPIS

- Regulatory stabilizujące przepływ są dopasowane do indywidualnych potrzeb Klienta na podstawie wymaganego przepływu i wysokości spiętrzenia cieczy
- Materiał wykonania: Stal AISI 304 lub 314 w zależności od potrzeb Zamawiającego
- Działanie regulatora opiera się na powstającym w komorze regulatora ciśnieniu powodującego powstawanie wiru wodnego, który rośnie wraz z powstającym ciśnieniem hydrostatycznym
- Wzrost zawirowań w komorze wirowej powoduje powstanie strumienia zwrotnego, który hamuje przepływ do zalecanych parametrów
- Zgodne z normą PN-EN 12266-1:2012 oraz PN-EN 248:2005

WYMIARY STANDARDOWE

TYP	Przepływ Q [l/s]	Średnica wylotu DN [mm]	Wysokość spiętrzenia H _{sp} [mm]
AquaREG-SN-P 1-2	1-2	160/200	Do ustalenia
AquaREG-SN-P 3-5	3-5	160/200	Do ustalenia
AquaREG-SN-P 6-10	6-10	200	Do ustalenia
AquaREG-SN-P 11-15	11-15	200/250	Do ustalenia
AquaREG-SN-P 16-20	16-20	250	Do ustalenia

Rysunek 1 Przykładowa krzywa przepływu (charakterystyka) regulatora stożkowego.



Wytyczne montażu regulatora

- Regulator powinien być zamontowany w studni z przegłębieniem min. 20 cm za pomocą wkrętów rozporowych z dyblami
- Szczelinę między kołnierzem regulatora a ścianą studni uszczelnić np. silikonem
- Istnieje możliwość wykonania adaptera dostosowanego do studni okrągłej

Rysunek 2 Poglądowy rysunek montażowy regulatora w zbiorniku.

