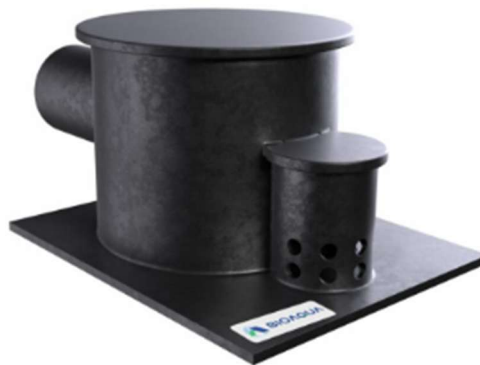


NAZWA PRODUKTU

**Regulator przepływu
PEHD kryzowy**

TYP

AquaREG-P-K



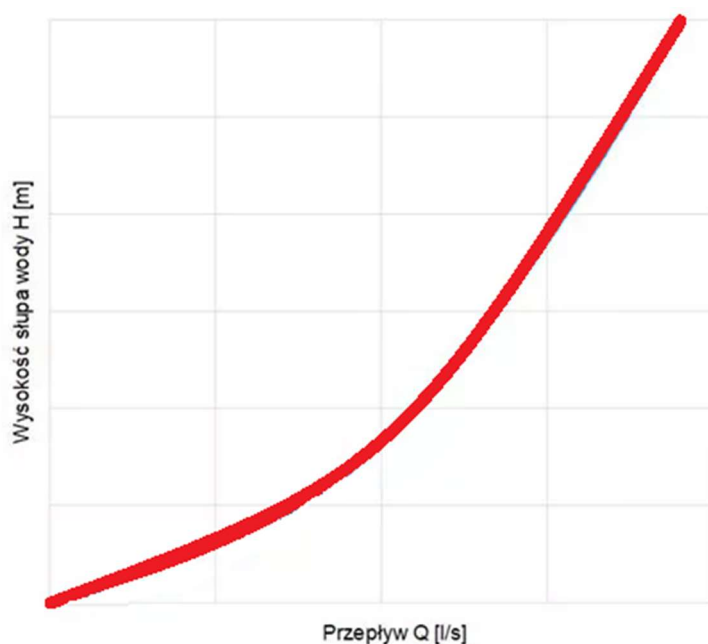
OPIS

- Regulatory stabilizujące przepływ są dopasowane do indywidualnych potrzeb Klienta na podstawie wymaganego przepływu i wysokości spiętrzenia cieczy
- Materiał wykonania: tworzywo sztuczne – PEHD
- Działanie regulatora opiera się na ciśnieniu hydrostatycznym które wzrasta proporcjonalnie do słupa wody w kontrolowanym zbiorniku. Wraz ze wzrostem słupa wody wzrasta przepływ dla regulatora. Urządzenie zapewnia nieprzekroczenie wymaganego przepływu przy danej wysokości spiętrzenia wody
- Zgodne z normą PN-EN 12266-1:2012 oraz PN-EN 248:2005

WYMIARY STANDARDOWE

TYP	Przepływ Q [l/s]	Średnica wylotu DN [mm]	Wysokość spiętrzenia H _{sp} [mm]
AquaREG-P-K 2-5	2-5	110/160	Do ustalenia
AquaREG-P-K 6-10	6-10	110/160	Do ustalenia
AquaREG-P-K 11-15	11-15	160/200	Do ustalenia
AquaREG-P-K 16-20	16-20	160/200	Do ustalenia
AquaREG-P-K 21-30	21-30	160/200	Do ustalenia
AquaREG-P-K 31-50	31-50	200/250	Do ustalenia
AquaREG-P-K 51-80	51-80	250/315	Do ustalenia
AquaREG-P-K 81-100	81-100	315/400	Do ustalenia

Rysunek 1 Charakterystyka regulatora stożkowego.



Wytyczne montażu regulatora

- Regulator powinien być zamontowany na dnie studni za pomocą wkrętów rozporowych z dyblami.
- Szczelinę między kołnierzem regulatora a ścianą studni uszczelnić np. silikonem.
- Istnieje możliwość wykonania adaptera dostosowanego do studni okrągłej.

Rysunek 2 Poglądowy rysunek regulatora kryzowego.

